

Nachhaltige Perspektiven. **Mit Deka ESG-ETFs.**

Deka ETF. Intelligent. Investieren.

„Deka
Investments

Vorwort.

Nachhaltige Perspektiven.

Liebe Investorinnen und Investoren,

ob Bio-Lebensmittel im Supermarkt, das Auto mit Elektroantrieb oder die ökologisch und sozial produzierte Kleidung – immer öfter gehören nachhaltige Kriterien zum festen Bestandteil der Kaufentscheidung von Verbraucherinnen und Verbrauchern. Das ist begrüßenswert, schließlich ist es angesichts des fortschreitenden Klimawandels wichtiger denn je, vorausschauend mit den verfügbaren Ressourcen umzugehen und darüber hinaus auch soziale Aspekte stärker als bislang zu berücksichtigen.

Auch bei der Geldanlage legen Anlegerinnen und Anleger immer stärker Wert darauf, verantwortungsbewusst zu investieren, ohne dabei auf Rendite verzichten zu wollen. Tatsächlich sind finanzielle Erträge und ein Gewinn für Umwelt und Gesellschaft kein Widerspruch, sondern können Hand in Hand gehen.

Die Lenkungsfunction des privaten Kapitals hat auch der Gesetzgeber erkannt. Weitere regulatorische Maßnahmen sollen für mehr Produkt-Klarheit sorgen. Diese Aufklärung und Information ist sinnvoll, denn der Begriff der Nachhaltigkeit ist vielschichtig und neue Erkenntnisse verändern stetig das Verständnis davon, was als nachhaltig anerkannt wird. Gleichzeitig ist das Thema sehr persönlich. Jede Anlegerin und jeder Anleger muss selbst entscheiden, welche Werte und Aspekte wichtig sind und in die individuelle Anlageentscheidung einfließen sollen.

Wir als Deka möchten Ihnen eine Hilfestellung geben, indem wir informieren und ETFs anbieten, bei denen Nachhaltigkeitsmerkmale berücksichtigt werden. So können Sie ihre persönlichen Werte und Ziele auch bei der Geldanlage einfließen lassen.

Ich wünsche Ihnen eine spannende und informative Lektüre. Für Fragen und Rückmeldungen stehen Ihnen unsere Expertinnen und Experten bei den Sparkassen oder bei der Deka gerne zur Verfügung.



„Nachhaltigkeit ist ein persönliches und für viele emotionales Thema. Als Anlegerin muss ich selbst entscheiden welche Kriterien mir wichtig sind. Unsere ETFs decken daher verschiedene Ansätze und Themen ab.“

Katrin Ries, SRI Advisor (EBS)
ETF Produktmanagement, Deka Investment

Katrin Ries

Katrin Ries
ETF Produktmanagement

Inhaltsverzeichnis.

Vorwort.	2
01 Verantwortung. Der Wandel zur Nachhaltigkeit.	4
Nachhaltigkeit verändert die Welt. Auch bei der Geldanlage.	5
Positiver Wandel. Die Macht der Anlegerinnen und Anleger.	6
ESG als Erfolgsfaktor. Nachhaltigkeit kann sich lohnen.	7
Fragen im Beratungsprozess. Was Anlegerinnen und Anleger wissen sollten.	8
02 Ideen mit Zukunft. Risiken reduzieren, Chancen kreieren.	10
Produkte. ETFs mit Nachhaltigkeitsmerkmalen.	11
Deka Climate Change ETFs.	12
Deka MSCI EUR Corporates Climate Change ESG CTB UCITS ETF.	15
Deka Euro Prime ESG UCITS ETF.	16
Deka EURO STOXX 50® ESG Filtered UCITS ETF.	17
Deka Future Energy ESG UCITS ETF.	18
Deka iBoxx MSCI ESG EUR Corporates Green Bond UCITS ETF.	20
Deka STOXX Future Water ESG UCITS ETF.	22
03 Nachhaltigkeit bei der Deka.	24
Transparenz und Verantwortung. Die DekaBank als nachhaltig ausgerichtetes Unternehmen.	25
Corporate Governance. Eine starke Stimme in Ihrem Interesse.	26
Kontakt.	28
Risiken.	30
Rechtliche Hinweise.	31

Der Wandel zur Nachhaltigkeit ist eine epochale Herausforderung.



Nachhaltigkeit verändert die Welt. Auch bei der Geldanlage.

Kapital ist ein starker Treiber. Immer mehr Menschen erkennen, dass Geld ein effektives Instrument ist und dass man damit eine positive ökologische und gesellschaftliche Wirkung erzielen kann – ohne dabei auf eine finanzielle Rendite zu verzichten.

Weichenstellung für die Zukunft.

Investieren mit nachhaltigen Absichten bedeutet für uns, eigene Werte und Überzeugungen mit der Geldanlage in Einklang zu bringen. Immer mehr Anlegerinnen und Anleger wünschen sich deshalb, dass ihr Geld gezielt in Aktien oder Anleihen von Emittenten fließt, die sich für Umwelt- und Klimaschutz engagieren und soziale Standards einhalten.

Investieren soll also Sinn machen. Sinnvoll mit Blick auf kommende Generationen, die Stärkung von Wirtschaft und Gemeinwesen oder auch eine bewusste Unternehmensführung.

Wirkung und Rendite kombinieren.

Wer heute Geld investieren möchte, kann sich für eine nachhaltig ausgerichtete Anlageform entscheiden, die etwa bestimmte Branchen von vornherein ausschließt, verantwortungsbewusst investiert und einen positiven Einfluss unterstützt, etwa dank eines sparsamen Umgangs mit Ressourcen.

Das Gute daran: Die Rendite muss nicht darunter leiden. Im Gegenteil: Mit einem Investment können Sie Verbesserungen in ökologischen und sozialen Bereichen mit einer Partizipation an der Wertentwicklung der Kapitalmärkte verbinden.

Was bedeutet Geldanlage mit Nachhaltigkeitsmerkmalen?

<div data-bbox="1605 1098 1988 1459">  <div> E Ökologische Nachhaltigkeit (Environment) </div> </div> <div data-bbox="1605 1459 1988 1827"> <ul style="list-style-type: none"> ▪ Weitsichtiger und rück-sichtsvoller Umgang mit natürlichen Ressourcen ▪ Überleben und Gesundheit von Ökosystemen ▪ Verminderung und Anpassung an den Klimawandel </div>	<div data-bbox="1988 1098 2371 1459">  <div> S Soziale Nachhaltigkeit (Social) </div> </div> <div data-bbox="1988 1459 2371 1827"> <ul style="list-style-type: none"> ▪ Einhaltung der Menschenrechte ▪ Durchgängige Sozialstandards bei Unternehmen und entlang der Lieferantenkette ▪ Sicherheit und Gesundheit </div>	<div data-bbox="2371 1098 2766 1459">  <div> G Gute Unternehmensführung (Governance) </div> </div> <div data-bbox="2371 1459 2766 1827"> <ul style="list-style-type: none"> ▪ Verhaltenskodizes ▪ Vergütungssysteme ▪ Transparenz und Berichterstattung </div>
---	---	---

Positiver Wandel. Die Macht der Anlegerinnen und Anleger.



Das Bewusstsein, mit seinem Geld bestimmte Werte zu verfolgen und durch Investments etwas bewirken zu können, hat sich etabliert.

Signale stehen auf „Grün“.

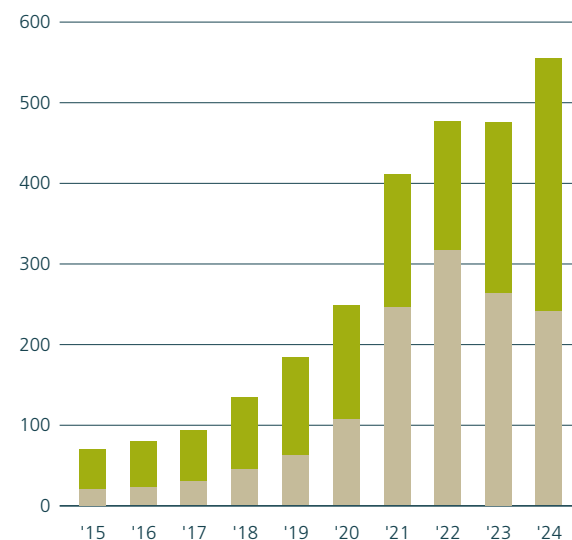
Die Zeichen im Markt der nachhaltig ausgerichteter Fonds und verantwortungsbewussten Geldanlagen stehen hierzulande im wahrsten Sinne des Wortes auf „Grün“. Anlegende erkennen, dass finanzielle Erträge und ein Gewinn für Umwelt und Gesellschaft Hand in Hand gehen können. Immer mehr Kapital wird daher mit Einbezug von ESG-Kriterien investiert.

Laut einer Erhebung des Forum Nachhaltige Geldanlage (FNG) sind Ende 2024 bereits etwa 673 Mrd. Euro in Investmentfonds mit Nachhaltigkeitsmerkmalen investiert. Nach der Statistik des Bundesverbands Investment und Asset Management (BVI) werden inzwischen fast die Hälfte der Vermögen in deutschen Publikumsfonds mit Einbezug von ESG-Kriterien verwaltet (Quelle: BVI, Stand Dezember 2024).

Die Motive für ein nachhaltig ausgerichtetes Investment sind dabei so unterschiedlich wie die Investierenden selbst: Ob aus ethischen Gründen, um soziale Aspekte zu betonen, stärker auf die Umwelt zu achten oder Reputationsrisiken zu vermeiden – entscheidend ist es, für jeden Bedarf den passenden Umsetzungsweg zu finden.

Marktentwicklung nachhaltig ausgerichteter Fonds

in Mrd. Euro



■ Publikumsfonds ■ Mandate

Quelle: FNG Marktbericht 2025

ESG als Erfolgsfaktor. Nachhaltigkeit kann sich lohnen.

Wie konsequent ein Unternehmen sich der Herausforderung einer nachhaltigen Entwicklung stellt, kann zu einem wichtigen Faktor für den mittel- und langfristigen Erfolg werden. Für Anlegerinnen und Anleger gewinnt es daher an Bedeutung, die nachhaltige Ausrichtung von Unternehmen in ihre Anlageentscheidungen mit einzubeziehen.

Erfolgsfaktoren nachhaltig ausgerichteter Unternehmen.



Image: Nachhaltiges Handeln fördert das Bild in der Öffentlichkeit.



Umsatz: Nachhaltigkeit ist bei der Kaufentscheidung oft ein wichtiges Kriterium.



Effizienz: Wer weniger Ressourcen verbraucht, spart Kosten.



Innovation: Neue Ideen für die Probleme unserer Welt.



Risikosenkung: Nachhaltigkeitskriterien können als Frühwarnsystem dienen.



Attraktivität: Eine nachhaltige Unternehmenskultur lockt junge Talente an.

Mehr Stabilität und Resilienz.

Wirtschaftlicher Erfolg steht in der Regel im Einklang mit sozialer und ökologischer Verantwortung. Wir sind der Auffassung, dass Unternehmen, die Nachhaltigkeit in ihrem Geschäftsmodell und in ihrer Strategie integriert haben, deutlich besser durch Krisen kommen – das hat auch die Corona-Pandemie gezeigt. Diese Krisenresilienz kann einen Mehrwert schaffen und ist im Sinne der Investierenden sowie des Unternehmens selbst, weil sich dadurch langfristig Wettbewerbsvorteile bieten können.

Nachhaltiges Handeln kann aber nicht nur unternehmerische und gesellschaftliche Risiken verringern, sondern auch neue Chancen auf Wachstum und Wertsteigerung eröffnen. Geldanlagen mit Nachhaltigkeitsmerkmalen erweitern aus unserer Sicht somit die klassischen Kriterien der Rentabilität, Liquidität und Sicherheit um ökologische, soziale und ethische Bewertungsaspekte. Investierende verwenden diese nicht-finanziellen Kriterien zunehmend als Teil ihres Analyseprozesses, um wesentliche Risiken und Wachstumschancen zu identifizieren.

„Wir sind davon überzeugt, dass eine gute Unternehmensführung – kombiniert mit nachhaltigem Wirtschaften – der Schlüssel für den langfristigen Erfolg eines Unternehmens ist. Denn Risiken können frühzeitig erkannt und beherrscht werden. Der Kapitalmarkt wird diese Unternehmen belohnen.“

Johannes Fink,
ESG Client Solutions, Deka Investment



Fragen im Beratungsprozess.

Was Anlegerinnen und Anleger wissen sollten.

Die Investition in Anlageprodukte mit Nachhaltigkeitsmerkmalen wird immer mehr zum Standard. Verschiedene Regulierungen bieten dazu den verbindlichen Orientierungsrahmen. Wir geben einen Überblick, was im Beratungsprozess wichtig ist.

Farbe bekennen.

Für private Investorinnen und Investoren soll noch transparenter dargestellt werden, was eine nachhaltig ausgerichtete Geldanlage wirklich beinhaltet und wie sich die eigenen Investments auf Umwelt und Gesellschaft auswirken. So sieht die europäische Finanzmarktrichtlinie MiFID II bedeutsame Änderungen in der Anlageberatung vor.

Seit August 2022 müssen Beratende nicht nur wie bisher Erfahrungen, Anlageziele, Risikotoleranz und Verlusttragfähigkeit ihrer Kundinnen und Kunden ermitteln, sondern nun auch fragen, ob sie bei ihren Investments Nachhaltigkeitsaspekte berücksichtigt wissen möchten. Verpflichtend geklärt werden muss also, ob und wenn ja welche ökologischen oder sozialen Kriterien bei den Investments beachtet werden sollen.

Jede Anlegerin und jeder Anleger muss somit ein Stück weit „Farbe bekennen“ und im Beratungsgespräch entscheiden, was ihr beziehungsweise ihm persönlich wichtig ist. Geht es beispielsweise vor allem darum, bei Investitionsentscheidungen negative Nachhaltigkeitswirkungen zu begrenzen, also Schlimmes zu verhindern? Oder investiert man, um einen

ganz bestimmten Wirkungsbezug auf ein oder mehrere Umwelt- oder gegebenenfalls Sozialziele zu haben?




Die Regulierung sieht drei Wege vor, die zur Geldanlage mit Nachhaltigkeitsmerkmalen führen und aus denen Kundinnen und Kunden auswählen können – einzeln oder in Kombination.

Die drei Kategorien sind:

- Finanzinstrument, bei dem ein Mindestanteil in ökologisch nachhaltige Investitionen im Sinne der Taxonomie-Verordnung angelegt werden soll.
- Finanzinstrument, bei dem ein Mindestanteil in nachhaltige Investitionen im Sinne der Offenlegungs-Verordnung angelegt werden soll.
- Finanzinstrument, bei dem die wichtigsten nachhaltigen Auswirkungen auf Nachhaltigkeitsfaktoren berücksichtigt werden.

Das sind die zugrundeliegenden Regelwerke, die im Beratungsgespräch zur Sprache kommen:

Die wichtigsten Regelwerke.

	Taxonomie – Standards für ökologisches Wirtschaften	Die Taxonomie ist ein EU-weites Klassifizierungssystem, im ersten Schritt für die Bewertung von ökologisch nachhaltigen Wirtschaftsaktivitäten.
	SFDR – Sustainable Finance Disclosure Regulation	Die Offenlegungs-Verordnung sieht Transparenzpflichten für Finanzprodukte vor, die je nach Einordnung in unterschiedliche Kategorien im Umfang variieren.
	PAI – Principal Adverse Impact	Die Indikatoren sollen helfen, negative Nachhaltigkeitsauswirkungen in bestimmten Bereichen und branchenübergreifend zu reduzieren.

Taxonomie.

Die Taxonomie ist ein Klassifikationssystem der Europäischen Union im Zuge ihres „Aktionsplans für die Finanzierung von nachhaltigem Wachstum“. Sie soll Anlegenden das Investieren in grüne Finanzprodukte erleichtern und zur Klärung der Frage beitragen, was unter einer „nachhaltigen Investition“ zu verstehen ist.

Im ersten Schritt fokussiert sich die Taxonomie auf den Bereich Klimaschutz. Es wird festgelegt, unter welchen Voraussetzungen eine wirtschaftliche Tätigkeit eines Unternehmens als ökologisch nachhaltig einzustufen ist. So werden bezüglich der ersten beiden Umweltziele „Klimaschutz“ und „Anpassung an den Klimawandel“ beispielsweise für einzelne Industriezweige konkrete Emissionsgrenzen festgelegt, die nicht überschritten werden dürfen. Finale Bestimmungen zu vier weiteren Umweltzielen wurden im Juni 2023 veröffentlicht.

Das Klassifizierungssystem soll langfristig das Fundament für weitere Maßnahmen der EU-Kommission bilden, etwa die Einführung von Labels für nachhaltige Anlageprodukte und die verpflichtende Integration von Fragen zur nachhaltigen Kapitalanlage in die Beratungsgespräche.

SFDR – Offenlegungs-Verordnung.

Die Taxonomie-Verordnung ist auch Grundlage für die im November 2019 verabschiedete Sustainable Finance Disclosure Regulation (SFDR). Sie wird auch als „Offenlegungs-Verordnung“ bezeichnet und verpflichtet unter anderem die Fondsgesellschaften zu erläutern, inwiefern Nachhaltigkeitsaspekte bei einzelnen Fonds berücksichtigt werden. Die damit neu geschaffenen Transparenzpflichten sollen den Anlegenden die Möglichkeit bieten zu erkennen, welchen Nachhaltigkeitsansatz ein Finanzprodukt verfolgt, und ob beziehungsweise inwieweit ein Finanzprodukt die gewählten Nachhaltigkeitsmerkmale erfüllt. Wichtig dabei: Die Offenlegungs-Verordnung gibt keine Schwellenwerte oder Ausschlusskriterien für Finanzprodukte vor.

Zu diesem Zweck werden Fonds in eine von drei Kategorien einsortiert: Sie sind entweder konventionell, also nicht wesentlich nachhaltig (Artikel 6 der Verordnung), sie bewerben ökologische und soziale Merkma-

le (Artikel 8) oder sie zielen auf ein klar definiertes und messbares Nachhaltigkeitsziel ab (Artikel 9), wie etwa die Reduktion von Treibhausgasemissionen oder die Schaffung von bezahlbarem Wohnraum.

PAI – Principal Adverse Impact.

Finanzprodukte mit Nachhaltigkeitsmerkmalen müssen künftig außerdem darüber informieren, ob sie im Investitionsprozess die wichtigsten nachteiligen Auswirkungen auf Nachhaltigkeitsfaktoren berücksichtigen – die sogenannten Principal Adverse Impact Indicators, kurz PAIs. Dies sind insgesamt 14 verpflichtende und weitere optionale Indikatoren, unterteilt in ökologisch und sozial, die berücksichtigt werden sollen.

Dazu gehört beispielsweise der unbereinigte Gender Pay Gap, bei dem zum Ausdruck kommt, dass Frauen heutzutage im gleichen Job durchschnittlich immer noch weniger verdienen als Männer. Andere PAI-Beispiele sind CO₂-Emissionen, der Anteil gefährlicher Abfälle oder Aktivitäten mit negativen Auswirkungen auf die Artenvielfalt. Unter diesen PAI-Gesichtspunkten fallen somit Unternehmen, die gegen Menschen- und Arbeitsrechte verstoßen ebenso aus dem Anlageuniversum wie Hersteller kontroverser Waffen.



Die Entscheidung liegt allein bei Ihnen.

Es gibt unterschiedliche Ziele nachhaltiger Geldanlagen und verschiedene Möglichkeiten diese umzusetzen. Die regulatorischen Vorgaben setzen lediglich den Rahmen und geben eine Orientierungshilfe. Die Entscheidung, was nachhaltig ist und in welche Fonds investiert wird, fällt individuell. Deshalb ist es so wichtig, dass sich Investierende über ihre eigenen Ideen von nachhaltiger Geldanlage klar werden und sich informieren.

Ideen mit Zukunft. Risiken reduzieren, Chancen nutzen.

Produkte. ETFs mit Nachhaltigkeitsmerkmalen.

Die Deka sieht sich als einer der Vorreiter bei der Einbindung von Nachhaltigkeit in konkrete Anlagestrategien. Mit unseren ETFs mit Nachhaltigkeitsmerkmalen bieten wir Ihnen ein transparentes und umfangreiches Angebot.

Investment mit klaren Regeln.

Mit verschiedenen passiv gemanagten Exchange Traded Funds, kurz ETFs, unterstützen wir unsere Anlegerinnen und Anleger beim Aufbau einer nachhaltig ausgerichteten und verantwortungsbewussten Vermögensanlage. Die Produkte können nicht nur Risiken im Portfolio reduzieren, sondern bieten auch Chancen auf eine Out-performance der traditionellen Benchmark.

Als Anlageinstrument bieten sich ETFs an. Sie sind transparent und setzen beim zugrunde liegenden Index auf vorab definierte feste Regeln, an die sie sich konsequent halten. Auch für Liquidität ist gesorgt, da bei den abgebildeten Indizes stets darauf geachtet wird, dass nur Wertpapiere enthalten

sind, die eine hohe Liquidität aufweisen. Dadurch ist der Handel auch in extremen Marktphasen zu fairen Handelskosten möglich. Ein Pluspunkt sind zudem die attraktiven Konditionen.

Mit Hilfe eines solchen regelbasierten und klar strukturierten Ansatzes, der Nachhaltigkeit und finanzielle Rendite kombiniert, können Sie Ihre individuellen Ziele, wie beispielsweise eine CO₂-Reduktion im Portfolio oder die Verringerung von Klimarisiken erreichen.

Wichtig dabei: Die Deka nimmt im Interesse der ETF-Anlegerinnen und -Anleger deren Aktionärsrechte konsequent wahr. So wollen wir die notwendige Transformation vorantreiben. Wir sprechen Themen an, um den Wandel zur Nachhaltigkeit zu fördern.

ETFs mit Nachhaltigkeitsmerkmalen im Überblick.

Deka Climate Change ETFs

Deka MSCI Germany Climate Change ESG CTB UCITS ETF

Deka MSCI EMU Climate Change ESG CTB UCITS ETF

Deka MSCI Europe Climate Change ESG CTB UCITS ETF

Deka MSCI USA Climate Change ESG CTB UCITS ETF

Deka MSCI Japan Climate Change ESG CTB UCITS ETF

Deka MSCI World Climate Change ESG CTB UCITS ETF

Deka MSCI EUR Corporates Climate Change ESG CTB UCITS ETF

Deka Euro Prime ESG UCITS ETF

Deka EURO STOXX 50® ESG Filtered UCITS ETF

Deka iBoxx MSCI ESG EUR Corporates Green Bond UCITS ETF

Deka Future Energy ESG UCITS ETF

Deka STOXX Future Water ESG UCITS ETF

Weitere Informationen

Sie möchten mehr Informationen zum Produkten? Hier erfahren Sie mehr.



Bewusst investieren – Klimawandel berücksichtigen.



Die Erreichung der Pariser Klimaziele steht auf dem Spiel. Voraussetzung für den Erfolg ist unter anderem das EU-Vorhaben, die Treibhausgasemissionen bis 2030 um 55 % zu reduzieren. Für Unternehmen wird es daher immer wichtiger, zukunftssträchtige Innovationen zu finanzieren und Klimarisiken zu berücksichtigen.

Unsere Fonds – Deka Climate Change ETFs.				
Fondsname	ESG-Rating	ESG-Score	CO ₂ -Footprint ¹	Vergleichsindex ²
Deka MSCI Germany Climate Change ESG CTB UCITS ETF	AA	8,1	247	MSCI Germany Index
Deka MSCI EMU Climate Change ESG CTB UCITS ETF	AA	8,3	177	MSCI EMU Index
Deka MSCI Europe Climate Change ESG CTB UCITS ETF	AA	8,2	156	MSCI Europe Index
Deka MSCI USA Climate Change ESG CTB UCITS ETF	A	6,5	43	MSCI USA Index
Deka MSCI Japan Climate Change ESG CTB UCITS ETF	AA	7,8	206	MSCI Japan Index
Deka MSCI World Climate Change ESG CTB UCITS ETF	A	6,9	76	MSCI World Index
			CO ₂ -Footprint Vergleichsindex ³	CO ₂ -Reduktion
			712	65 %
			534	67 %
			521	70 %
			200	79 %
			609	66 %
			297	74 %

Quelle: ©2026 MSCI Solutions LLC angegeben mit Genehmigung, abgerufen am: 12.01.2026 auf Grundlage der Fondsbestände 30.12.2025.
Aktuelle ESG-Daten zu den zugrundeliegenden Indizes bzw. der Vergleichsindizes finden Sie unter: www.msci.com/our-solutions/indexes/index-profile-tool

¹ Die CO₂-Intensität wird in t CO₂e / Mio. USD EVIC (EVIC = enterprise value including cash, der Unternehmenswert) angezeigt und gibt an wie viel Treibhausgase die im Fonds investierten Unternehmen im Verhältnis zu ihrem Unternehmenswert emittieren. Bei der Berechnung der Kennzahl auf Fondsebene werden die CO₂-Intensitäten der einzelnen Unternehmen anhand ihres Anteils am Fondsvolumen gewichtet.

² Der Vergleichsindex des ETFs ist der jeweilige breite Marktindex, bei dem keine ESG-Kriterien berücksichtigt werden. Dieser Index bildet das Grunduniversum der nachhaltigen MSCI Climate Change ESG Select CTB Indizes.

³ Die CO₂-Intensität wird in t CO₂e/Mio. USD EVIC (EVIC = enterprise value including cash, der Unternehmenswert) angezeigt und gibt an wie viel Treibhausgase die im Index enthaltenen Unternehmen im Verhältnis zu ihrem Unternehmenswert emittieren. Bei der Berechnung der Kennzahl des Index werden die CO₂-Intensitäten der einzelnen Unternehmen anhand ihres Anteils im Index gewichtet.

Investieren in eine CO₂-arme Zukunft.

Mit den 2020 aufgelegten Deka Climate Change ETFs gehört die Deka zu den Pionieren bei der Abbildung von EU-Klimabenchmarks. Im Fokus steht jeweils ein breit diversifiziertes Portfolio. Unternehmen, die zukunftsorientierte Technologien im Bereich Klimaschutz entwickeln, werden deutlich stärker gewichtet.

Mit den Deka Climate Change ETFs können Sie ein klimaorientiertes Portfolio aufbauen. Im Mittelpunkt der Fonds steht die Reduktion der CO₂-Emissionen. Der zugrundeliegende Index kombiniert ESG-Ausschlüsse mit einer Gewichtungsmethodik, die Unternehmen, welche Lösungen anbieten, die eine emissionsärmere Wirtschaft ermöglichen, übergewichtet. Unternehmen, die den Wandel zu einer emissionsarmen Wirtschaft hindern, werden untergewichtet.

ESG-Kriterien und LCT Scores verbinden.

Im ersten Schritt filtert der Indexanbieter MSCI diejenigen Unternehmen heraus, die nicht mit bestimmten ESG-Kriterien in Einklang stehen. So werden unter anderem Hersteller kontroverser Waffen, Betreiber

von Atomkraftwerken, Tabakproduzenten und alle Unternehmen, die gegen die Prinzipien des UN Global Compact verstoßen, ausgeschlossen.

In der zweiten Stufe werden die Unternehmen mit Hilfe des sogenannten Low Carbon Transition Score (LCT Score) eingestuft. Dieser Score bewertet die Unternehmen nicht nur hinsichtlich ihrer gegenwärtigen CO₂-Emissionen, sondern auch nach ihrer Anpassungsfähigkeit an den Klimawandel.

Aktien der Unternehmen, die gemäß ihres LCT Scores über ein zukunftsfähiges Geschäftsmodell verfügen, werden in den Indizes übergewichtet und Unternehmen, deren Geschäftsmodell bedroht ist, untergewichtet. Die höchste Übergewichtung erhalten die sogenannten Lösungsanbieter, welche mit ihren Erzeugnissen zu einer Verringerung des CO₂-Ausstoßes beitragen.

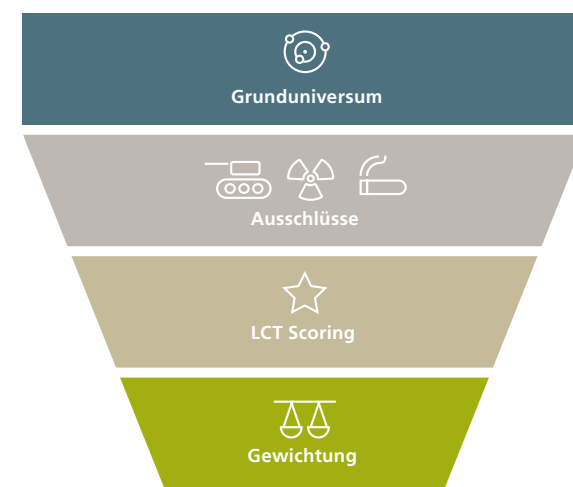
Die Deka Climate Change ETFs bilden insgesamt sechs verschiedene Referenzwerte für den klimabedingten Wandel, sogenannte EU Climate Transition Benchmarks oder kurz EU CTBs, ab. Die ETFs beziehen sich auf die Anlageregionen Welt, USA, Japan, Europa, Eurozone und Deutschland.

Zusammensetzung der Indizes:

Das Grunduniversum

Der Parentindex der jeweiligen Region (z. B. MSCI World) bildet das Grunduniversum für Titelauswahl und Gewichtung.

Dimensionen der Nachhaltigkeit (ESG).



Quelle: DekaBank

Ausschlüsse

Alle Unternehmen müssen ein MSCI ESG Rating von mindestens BB, sowie eine Low Carbon Transition Bewertung (LCT Score) aufweisen. Nicht investiert wird beispielsweise in:

- Schwere Verstöße gegen UN Global Compact Prinzipien (u. a. Arbeits- und Menschenrechte)
- Verwicklung in sehr schwere ESG- oder in schwere Umwelt-Kontroversen
- Kontroverse Waffen, Tabakproduzenten, Kohleförderung und unkonventionelle Förderung von Öl und Gas

Details zur ESG-Strategie und den Ausschlusskriterien finden Sie im Abschnitt Nachhaltigkeit der jeweiligen Produktdetailseite auf www.deka-etf.de.

Das LCT Scoring

Die Unternehmen werden anhand der ermittelten Scores in die fünf LCT Kategorien unterteilt: Solutions, Neutral, Operational Transition, Product Transition und Asset Stranding

Die Gewichtung

Die Unternehmen werden anhand ihrer Zuordnung zu den LCT Kategorien höher bzw. niedriger gewichtet. Innerhalb der Kategorien werden die Unternehmen mit höherem LCT Score zudem erneut höher gewichtet, solche mit geringeren LCT Scores hingegen niedriger.

Deka MSCI EUR Corporates Climate Change ESG CTB UCITS ETF.

Klimabewusst anlegen in europäische Corporate Bonds.



Reduktion des CO₂-Footprints.



Der CO₂-Footprint wird im Gegensatz zum Vergleichsindex um 74 % reduziert.

Quelle: DekaBank, Stand: 30.12.2025

Ziele und Anlagepolitik.

Unternehmensanleihen aus Europa sind Bestandteil des Deka MSCI EUR Corporate Climate Change ESG CTB UCITS ETF. Der Index verfolgt das Ziel, seine durchschnittlichen CO₂-Emissionen zu reduzieren und damit einen Beitrag zur Erreichung der Klimaziele zu leisten.

Der zugrunde liegende Index ist der MSCI EUR Corporates IG Climate Change ESG Select CTB Index, der Anleihen von Unternehmen bester Bonität mit Sitz in der Eurozone sowie Großbritannien, Norwegen, Schweden, Dänemark und der Schweiz umfasst. Nur Anleihen mit einem ausstehenden Volumen von mindestens 500 Mio. Euro werden berücksichtigt.

Ausschlusskriterien und Merkmale.

Die Basis bilden wie auf der Aktienseite ausgewählte Ausschlusskriterien. Neben dem Ausschluss von Unternehmen, die gewisse ESG-Kriterien nicht erfüllen, erfolgt eine Selektion der Indexmitglieder anhand des LCT Scores. Alle Wertpapiere werden anhand ihrer Sektor-Zugehörigkeit und der verbleibenden Restlaufzeit sortiert. So entstehen insgesamt 33 Kategorien anhand von 11 Sektoren und 3 Restlaufzeitklassen (1–4 Jahre, 4–7 Jahre und 7–10 Jahre). In jeder Kategorie werden dann die Anleihen der Unternehmen mit den höchsten LCT Scores ausgewählt.

Der ETF ermöglicht, auch mit Renten systematisch eine messbare CO₂-Reduktion in ihre Anlagestrategie zu integrieren und ein klimabewusstes Portfolio aufzubauen.



Risiken

Ausführliche Informationen zu den Risiken finden auf Seite 30.

Weitere Informationen

Sie möchten weitere Informationen zum Produkt? Hier erfahren Sie mehr.



Risiken

Ausführliche Informationen zu den Risiken finden auf Seite 30.

Weitere Informationen

Sie möchten weitere Informationen zum Produkt? Hier erfahren Sie mehr.



Investieren mit strengen ethischen Kriterien.



Kriterienerfüllung ethisch-nachhaltige Geldanlage.



100 % Erfüllung der Kriterien des Leitfadens für ethisch-nachhaltige Geldanlage in der evangelischen Kirche.

Quelle: DekaBank

Ziele und Anlagepolitik.

Die 30 größten Konzerne aus der Eurozone, die bestimmte Nachhaltigkeitsmerkmale erfüllen, sind Bestandteil des Deka Euro Prime ESG UCITS ETF. Der zugrunde liegende Solactive Euro Prime ESG Index setzt sich aus Firmen zusammen, die ein überdurchschnittliches Engagement in den Bereichen Umwelt, Soziales und Governance zeigen.

Um in den Index aufgenommen zu werden, müssen die Unternehmen den Prime Status von ISS-ESG besitzen. Die renommierte Nachhaltigkeits-Ratingagentur bewertet die Unternehmen nach strengen sozialen und ökologischen Gesichtspunkten.

Der Index wird quartalsweise angepasst.

Ausschlusskriterien und Merkmale.

Unternehmen, die in kontroversen Geschäftsbereichen wie beispielsweise Kohleförderung oder Tabakproduktion tätig sind, werden aus dem Index ausgeschlossen. Nicht enthalten sind außerdem Unternehmen, die gegen Menschen- oder Arbeitsrechte verstoßen sowie weitere kontroverse Geschäftspraktiken durchführen. Details zur ESG-Strategie und den Ausschlusskriterien finden Sie im Abschnitt Nachhaltigkeit der Produktdetailseite auf www.deka-etf.de.



€uro-FundAwards 2025: In der Kategorie Aktienfonds Nachhaltigkeit Eurozone den 1. Platz über 1, 3 und 5 Jahre. mehr unter: boerse-online.de/fonds/fundawards



Risiken

Ausführliche Informationen zu den Risiken finden auf Seite 30.

Weitere Informationen

Sie möchten weitere Informationen zum Produkt? Hier erfahren Sie mehr.



Europas führender Flaggschiff-Index in ESG-Version.



Tracking Error.



Der Tracking Error zum EURO STOXX 50® Index beträgt 1,9 % auf ein Jahr.

Quelle: Quantigo, Stand: 31.03.2025

Ziele und Anlagepolitik.

Der Deka EURO STOXX 50® ESG Filtered UCITS ETF bietet ein Investment in die Top-50-Werte der Eurozone. Das Indexuniversum besteht aus Unternehmen des EURO STOXX 50® Index, der sich aus den größten Unternehmen mit Sitz in Ländern der Eurozone zusammensetzt, gemessen an der Streubesitz-Marktkapitalisierung.

Bei der Zusammenstellung des EURO STOXX 50® ESG Filtered Index wendet der Indexanbieter ISS STOXX, eine Tochter der Deutsche Börse AG, im ersten Schritt eine Reihe standardisierter ESG-Ausschlusskriterien an, die unter anderen die Einhaltung der Prinzipien der Menschenrechte, Arbeit, Umwelt und Anti-Korruption des United Nations Global Compact sicherstellen.

Ausschlusskriterien und Merkmale.

Nicht investiert wird beispielsweise in Unternehmen, die im Geschäftsfeld kontroverse Waffen tätig sind, oder denen sehr schwere ESG-Kontroversen vorgeworfen werden. Jeder ausgeschlossene Konzern wird möglichst von dem größten unumstrittenen Unternehmen aus der gleichen Branche ersetzt. Details zur ESG-Strategie und den Ausschlusskriterien finden Sie im Abschnitt Nachhaltigkeit der Produktdetailseite auf www.deka-etf.de.

Diese Variante eines der wichtigsten europäischen Indizes ist darauf ausgerichtet, eine Investition in Unternehmen zu vermeiden, die mit aktuellen Nachhaltigkeitsprinzipien nicht vereinbar sind. Dabei soll das Rendite-Risiko-Profil möglichst dem Original EURO STOXX 50® Index entsprechen.



Risiken

Ausführliche Informationen zu den Risiken finden auf Seite 30.

Weitere Informationen

Sie möchten weitere Informationen zum Produkt? Hier erfahren Sie mehr.



Algorithmus-basiert in die Energien der Zukunft investieren.



Ziele und Anlagepolitik.

Eine Investition in die Energien der Zukunft bietet der Deka Future Energy ESG UCITS ETF. Der zugrundeliegende Index "Solactive Future Energy ESG" setzt sich aus 60 Unternehmen zusammen, die in Verbindung stehen mit den Themen erneuerbare Energien. Dazu zählen Solar-, Wind- und Geothermische Energie – Wasserstoff, Batterien und Speichertechnologien sowie Energieeffizienz.

Die Idee dahinter: Die Technologie, Gewinnung und Speicherung von erneuerbaren Energien sind essenziell für die zukünftige Versorgung der Bevölkerung und Wirtschaft mit sauberem Strom, Wärme und Mobilität. Und die steigende Energienachfrage braucht erneuerbare Kapazitäten.

Die Diversifikation erfolgt über die wichtigsten Energiekomponenten der Zukunft. Die Firmen stammen aus den globalen Industriestaaten. Bei der Zusammensetzung des Indexuniversums wird darauf geachtet, dass die enthaltenen Unternehmen ausreichend Liquidität aufweisen.

Der Index wird quartalsweise angepasst.

Ausschlusskriterien und Merkmale.

Unternehmen, die in bestimmten Geschäftsbereichen tätig sind, wie beispielsweise der unkonventionellen Öl- und Gasförderung (u. a. Fracking), werden nicht in den Index aufgenommen.

Details zur ESG-Strategie und den Ausschlusskriterien finden Sie im Abschnitt Nachhaltigkeit der Produktseite auf www.deka-etf.de

Algorithmus bestimmt die Titelselektion

Das Besondere an dem ETF beziehungsweise dem zugrundeliegenden Index ist die algorithmusbasierte Auswahl der Indexmitglieder. Die Titelselektion nutzt den von Solactive entwickelten Algorithmus ARTIS (Algorithmic Theme Identification System) zur Verarbeitung natürlicher Sprache (Natural Language Processing, kurz NLP) sowie Big Data.

Dieser Algorithmus ist in der Lage, große Mengen öffentlicher Dokumente und Daten wie Finanznachrichten oder Jahresberichte zu durchsuchen und zu analysieren. Gesucht wird dabei nach bestimmten Schlüsselbegriffen, die zu dem definierten Thema gehören.

Dadurch wird festgestellt, wie relevant ein Unternehmen zum Beispiel für das Thema Wasserstoff ist.

Die Nutzung von ARTIS sorgt dafür, dass Unternehmen unabhängig von ihrer Sektorzuordnung oder den Umsätzen, die durch eine bestimmte Wirtschaftstätigkeit erzielt werden, einem Thema zugewiesen werden können. Es besteht so die Möglichkeit, Firmen auszuwählen, die in einem Bereich noch nicht etabliert sind und eventuell erst am Anfang ihrer Tätigkeiten in Bezug zu erneuerbaren Energien stehen.

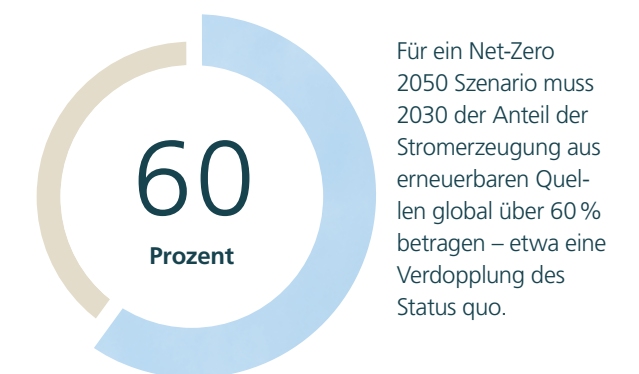
Die Gewichtung im Index erfolgt jeweils hälftig anhand des Gewichts nach Streubesitz-Marktkapitalisierung und anhand des Relevanzrangs von ARTIS. Die 60 Unternehmen des Index werden anhand ihres ARTIS-Scores, der ausdrückt, wie hoch die Themenrelevanz ist, in eine Rangliste geordnet. Das Unternehmen mit höchster Relevanz erhält so das höchste ARTIS-Gewicht. Das endgültige Gewicht eines Indextitels ergibt sich aus dem Durchschnitt von Marktkapitalisierungs- und ARTIS-Gewicht, wobei kein Unternehmen ein höheres Gewicht als fünf Prozent erhält.

Folgende Themen stehen im Fokus:

- Solarenergie
- Windenergie
- Geothermische Energie
- Batterien und Energiespeicher
- Wasserstoffkraft
- Intelligente Energie und alternative Energie

In Frage kommen dabei jeweils nicht nur die Unternehmen, die sich mit der Entwicklung, Herstellung, Integration oder Wartung in den Sektoren beschäftigen, sondern auch die Firmen, die entsprechende Ingenieur- oder Beratungsdienstleistungen in diesem Bereich anbieten, Unternehmen, die an der Erzeugung oder Verteilung von Strom aus diesen Energien beteiligt sind sowie Firmen, die an der Bereitstellung von Lösungen arbeiten, die die Energieerzeugung, -verwaltung oder -verteilung effizienter machen.

Stromerzeugung in einem Net-Zero 2050 Szenario.



Quelle: www.iea.org/fuels-and-technologies/renewables



Risiken

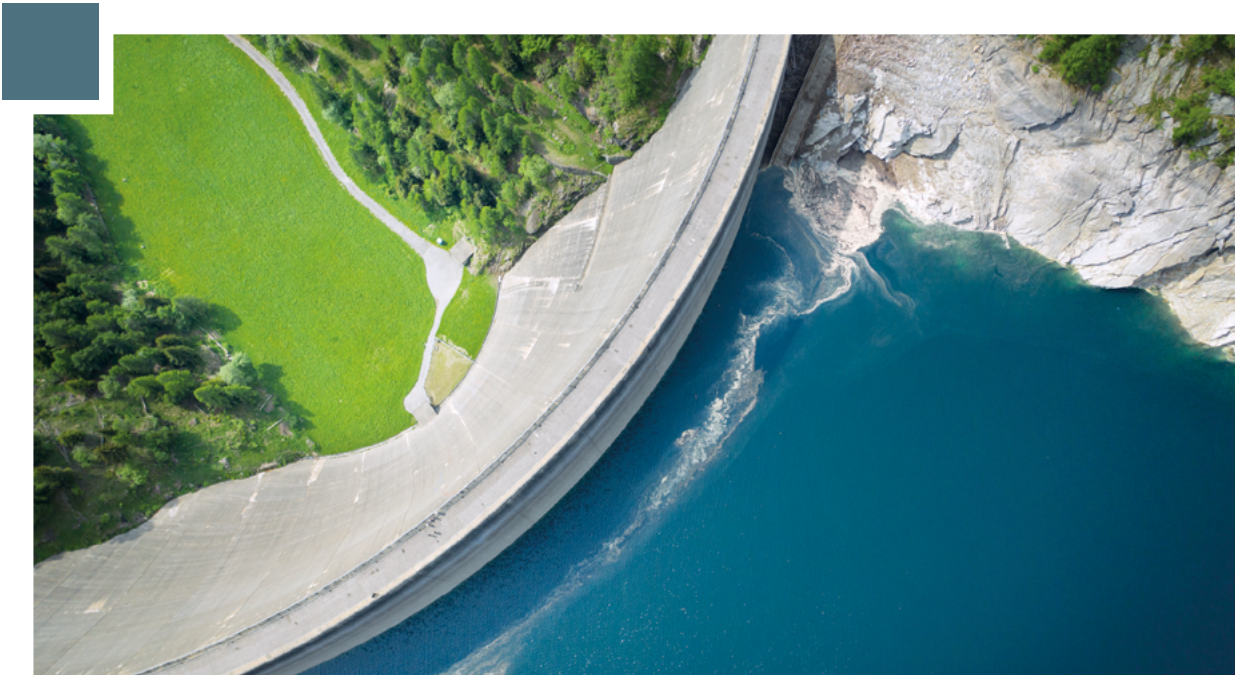
Ausführliche Informationen zu den Risiken finden auf Seite 30.

Weitere Informationen

Sie möchten weitere Informationen zum Produkt? Hier erfahren Sie mehr.



Ökologisch wirksam investieren mit Green Bonds



Ziele und Anlagepolitik.

Ein Investment in Projekte, die eine positive Wirkung auf die Umwelt entfalten, ermöglicht der Deka iBoxx MSCI ESG EUR Corporates Green Bond UCITS ETF. Sein Anlageziel liegt in der Abbildung des Marktes europäischer Green Bonds. Als Green Bonds bezeichnet man Anleihen, die zur Finanzierung von ökologisch nachhaltigen Projekten dienen. Deren Emittenten, in der Regel Staaten oder Unternehmen, leisten einen Beitrag zur Erreichung der UN-Ziele für nachhaltige Entwicklung, hier mit dem Fokus Umwelt.

Das Indexuniversum:

Zugelassen sind EUR-Unternehmensanleihen mit Hauptsitz in Europa und Investmentgrade-Rating, die von der Climate Bonds Initiative (CBI) als Green Bond eingestuft wurden.

Die Auswahlkriterien:

- Die 90 größten Anleihen nach ausstehendem Volumen
- Mindestens 300 Mio. EUR Emissionsvolumen
- Sitz der Emittenten in der Eurozone, Dänemark, UK, Norwegen, Schweden oder der Schweiz
- Restlaufzeit: 1 – 10 Jahre

Ausschlusskriterien und Merkmale.

Die Emittenten klassifizieren ihre Anleihen selbst als „Grün“. Dazu veröffentlichen sie Angaben zu den finanzierten Projekten und deren Nachhaltigkeitswirkung. In freiwilligen Reports belegen sie, dass der Erlös der Anleihe tatsächlich in Projekte geflossen ist, die ökologisch nachhaltige Ziele fördern. Unabhängige Dritte – wie die CBI – überprüfen die Veröffentlichungen der Emittierenden und bestätigen die ökologische Ausrichtung der Anleihe.

Auswahl einiger Ausschlusskriterien*:

- Schwere Verstöße gegen UN Global Compact
- Kohleförderung und unkonventionelle Förderung von Öl & Gas
- Sehr schwere ESG-Kontroversen und schwere Umwelt-Kontroversen
- kontroverse Waffen & Nuklearwaffen
- Tabakproduktion
- Kein oder schlechtes MSCI ESG-Rating (B/C/C)

*Details zur ESG-Strategie und den Ausschlusskriterien finden Sie im Abschnitt Nachhaltigkeit der Produktdetailseite auf www.deka-etf.de.

UN-Ziele für eine nachhaltige Entwicklung

Die UN hat Ziele für eine nachhaltige Entwicklung erarbeitet, die die Bereiche Soziales, Umwelt und Wirtschaft betreffen. Diesen Zielen haben sich seit 2016 im Rahmen der Agenda 2030 mehr als 190 Staaten verpflichtet. Die 17 Ziele für nachhaltige Entwicklung (Sustainable Development Goals = SDG) der Vereinten Nationen dienen als idealer Orientierungsmaßstab für Investitionen mit möglichst breitem positivem Einfluss.

SFDR Artikel 9: 100 % nachhaltige Investitionen*

Durch den wirkungsbezogenen Ansatz weist das Portfolio einen Grad nachhaltiger Investitionen nach SFDR von nahezu 100 % auf. Die Ausschlusskriterien sorgen dafür, dass keine Nachhaltigkeitsziele beeinträchtigt werden, die Investition in Green Bonds sorgt für Wirkung. Einige Anleihen im Portfolio können mehrere UN-Nachhaltigkeitsziele (SDGs) abdecken.

SFDR Klassifizierung: Artikel 9



100 % Nachhaltige Investitionen angestrebt*

* Durch Zinszahlungen und Kasse können 100 % nicht vollständig erreicht werden. Mindestanteil nachhaltiger Investitionen nach Angaben im Verkaufsprospekt: 95 %

Verteilung Projektkategorien



Quelle: Deka Investment GmbH, Bloomberg, Stand: 28.02.2025. Die Werte stellen die Anzahl der Anleihen dar, die dieses SDG verfolgen. Zur Verbesserung der Übersichtlichkeit werden für die Darstellung keine SDGs gezeigt, die von weniger als 12 Anleihen gefördert werden.



Risiken

Ausführliche Informationen zu den Risiken finden auf Seite 30.

Weitere Informationen

Sie möchten weitere Informationen zum Produkt? Hier erfahren Sie mehr.



Wasser – eine Investition mit Weitblick in eine wertvolle Ressource.



Ziele und Anlagepolitik.

Mit dem Deka STOXX Future Water ESG UCITS ETF (ISIN DE000ETFL656) investieren Sie gezielt in die Zukunft der globalen Wasserwirtschaft. Der ETF bildet den STOXX® Future Water ESG Index mithilfe physischer Replikation ab – das bedeutet, dass im ETF-Portfolio exakt die Aktien des Index enthalten sind.

Der Index umfasst circa 60 große und mittelgroße Unternehmen aus globalen Industriestaaten. Berücksichtigt werden Unternehmen, deren Kerngeschäft im Bereich Wasserwirtschaft liegt, oder die innovative Lösungen zur Nutzung von Wasser bieten. Die Gewichtung der Titel erfolgt dabei nach Börsenwert sowie nach Wasserumsatzanteil oder Patentspezialisierung. So finden die weltweit besten Patente mit direktem Bezug zum Investmentthema Wasser Berücksichtigung. Bei attraktiven laufenden Kosten von 0,55 % p.a. ermöglicht dieser ETF eine einfache und transparente Teilhabe an einem zukunftssträchtigen Segment.

Knappes Wasser, steigender Wert.

Über 70 % der Erde sind mit Wasser bedeckt, doch nur 1 % ist für den Menschen nutzbar. 2,2 Mrd. Menschen haben keinen ausreichenden Zugang zu Trink-

wasser. Zu den größten Herausforderungen zählen die übermäßige Nutzung, von Wasser z.B. durch die Industrie sowie seine Verschmutzung durch Mikroplastik, Chemikalien und Pestizide. Die Wasserknappheit sorgt für eine ansteigende Anzahl an Konflikten rund um die wertvolle Ressource.

Um eine nachhaltige Zukunft der Wasserversorgung zu gewährleisten, sind erhebliche Investitionen in die Wasserqualität, die Infrastruktur und innovative Aufbereitungstechnologien notwendig. Die Wasserwirtschaft steht vor der Herausforderung, innovative Lösungen zu entwickeln, um die steigende Nachfrage nach sauberem Wasser zu decken, die Effizienz zu steigern und die Umweltbelastung zu reduzieren. Patente und technologische Fortschritte spielen dabei eine zentrale Rolle, da sie den Weg für neue Verfahren und Systeme ebnen.

Die Produktidee: Tradition und Innovation.

Der Deka STOXX Future Water ESG UCITS ETF verbindet die führenden Unternehmen der globalen Wasserwirtschaft mit Innovatoren spezialisiert auf Wassertechnologien. Diese sorgen für eine effizientere und nachhaltigere Wasseraufbereitung, steigern Hygiene und reduzieren die Umweltbelastung.

Wasserbezogene Themen im Fokus des Fonds:

- Gewinnung: Erschließung und Management von Wasserressourcen für Haushalte und Industrie
- Aufbereitung: Einsatz innovativer Technologien und Anlagen zur Sicherung der Wasserqualität
- Infrastruktur & Logistik: Modernisierung und effiziente Steuerung von Leitungs- und Versorgungsnetzen.
- Technologische Innovation: Einsatz von Big Data und spezialisierten Technologien

Patente: Innovatoren frühzeitig erkennen

Der Deka STOXX Future Water ESG UCITS ETF investiert weltweit in die führenden Unternehmen der Wasserwirtschaft sowie in Innovatoren aus verschiedenen Branchen. Patenten kommt dabei eine Schlüsselrolle zu: Sie signalisieren Innovation bereits in einem frühen Stadium. So schützen sie Erfindungen und sichern den Innovatoren eine exklusive Marktposition. Zugleich geben sie auch externen Institutionen mit einem Vor-

Wasserverteilung

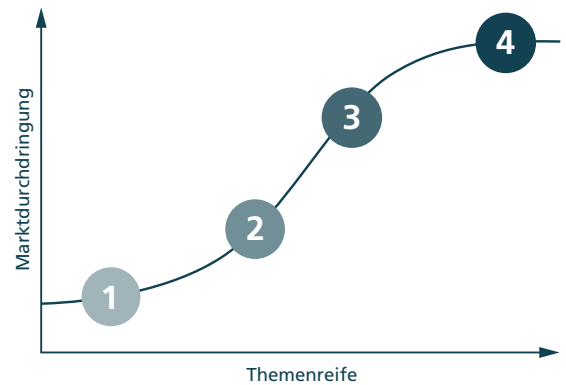


Obwohl unsere Erde zu mehr als 70 % mit Wasser bedeckt ist, sind nur 3 % dieser Ressource trinkbares Süßwasser.

Quelle: WWF Deutschland: Droht die große Dürre?

lauf von ca. 2–5 Jahren Aufschluss darüber, auf welche Technologiebereiche Unternehmen sich künftig fokussieren werden, in denen sie Produkte entwickeln und Umsätze erzielen können. Patente zeigen damit Trends und Innovationspotenziale für zukünftiges Wachstum.

Innovatoren frühzeitig erkennen



Quelle: STOXX

- 1. **Ideenfindung** – Konzeptionsphase
- 2. **Innovation** – Patente sind visibel und Indikator für Innovationsaktivitäten
- 3. **Kommerzialisierung** – Umsatzgenerierung infolge der Forschungs- und Entwicklungsarbeit
- 4. **Reife** – Höhe der Umsätze reflektieren die aktuelle Marktphase



Risiken
Ausführliche Informationen zu den Risiken finden auf Seite 30.

Weitere Informationen
Sie möchten weitere Informationen zum Produkt? Hier erfahren Sie mehr.



Wir denken an morgen und an übermorgen. Und das nicht erst seit gestern.

Transparenz und Verantwortung. Die DekaBank als nachhaltig ausgerichtetes Unternehmen.

Wenn eine Bank ihren Kundinnen und Kunden zu nachhaltig orientierten Investments rät, sollte sie selbst bei diesem Themenkomplex gut aufgestellt sein. Die führenden Ratingagenturen im Bereich Nachhaltigkeit – ISS, MSCI, Morningstar Sustainalytics und Moody's – bewerten die Deka in dieser Hinsicht positiv.

Nachhaltig aus Überzeugung.

Wir glauben fest daran, dass nachhaltiges Handeln unsere wirtschaftliche Leistungsfähigkeit fördert und damit zusätzlichen Mehrwert für unsere Eigentümer, Kundinnen und Kunden sowie Mitarbeitenden schafft. 2012 haben wir die Prinzipien der Vereinten Nationen für nachhaltiges und verantwortungsvolles Investieren unterzeichnet (United Nations Principles for Responsible Investment, UN-PRI). Mit diesem Abkommen verpflichten wir uns, nachhaltig und im Sinne der Gesellschaft verantwortungsbewusst zu agieren.

Selbstbeschränkung in der Produktgestaltung.

Generell schließen wir für unsere gesamte Produktpalette Investments in Unternehmen aus, die Anti-Personen-Minen, Cluster-Munition oder andere kontroverse Waffen herstellen. Zudem emittieren wir keine Produkte, die die Preisentwicklung von Grundnahrungsmitteln abbilden.

Nachhaltigkeits-Ratings der DekaBank.



ISS ESG – Stand: 29.12.2025, MSCI – Stand: 06.09.2024, Morningstar Sustainalytics – Stand: 19.08.2025, Lizenzhinweise siehe Seite 31 – rechtliche Hinweise



100 Prozent.

- Die DekaBank verfügt seit Mitte 2014 über einen Nachhaltigkeitsfilter, der bei 100 Prozent der Neuanlagen im Treasury zum Tragen kommt.
- Die DekaBank gehört damit zu den wenigen systemrelevanten Banken in Europa und Deutschland, die ethische Kriterien bei ihrer Eigenanlage implementiert haben.
- Dies spiegelt sich auch in den vielen positiven Ratings und in der wachsenden Bedeutung des Themas innerhalb des Unternehmens wider.

Bewertungsskalen der Ratingagenturen:

- ISS-ESG: A+ bis D- (Peer Group: Financials/Public & Regional Banks)
- MSCI: AAA bis CCC (Peer Group: Asset Management & Custody Banks)
- Morningstar Sustainalytics: 0 bis 40+ (Peer Group: Asset Management & Custody Services)

Corporate Governance & Engagement.

Eine starke Stimme in Ihrem Interesse.



Für uns hat die Vertretung der Interessen und Stimmrechte unserer Anlegerinnen und Anleger gegenüber den Aktiengesellschaften einen hohen Stellenwert. Deshalb ist Corporate Governance für uns – als eine der größten Fondsgesellschaften Deutschlands – ein besonderes Anliegen.

Unser Anspruch: Die Interessen von Ihnen stehen im Fokus.

Wir verstehen uns als Treuhänder im Interesse der Fondsanlegenden. Wir nehmen diese Verantwortung sehr ernst und vertreten die Stimmrechte im Sinne unserer deutschen Investorinnen und Investoren. Ganz wichtig dabei ist unser Anspruch, die Aktionärsrechte all unserer Investierenden aktiv wahrzunehmen, sowohl für die aktiv gemanagten Fonds als auch für unsere ETFs. Im Vordergrund steht dabei die langfristige erfolgreiche Perspektive der Unternehmen.

Die wichtigsten Corporate Governance-Themen:

- Vergütung von Vorstand und Aufsichtsrat (transparente und nachvollziehbare Vergütungsstrukturen)
- Struktur des Vorstands und des Aufsichtsrat (Qualifikation, Diversität und Unabhängigkeit)
- Verantwortungsvolle Unternehmensführung (z. B. stärkere Berücksichtigung von sozialen und ökologischen Themen in den internen Steuerungssystemen)

Wichtigkeit der Vertretung von Anlegenden auf Hauptversammlungen.

71%

71 Prozent der Befragten halten es für wichtig, dass Fondsgesellschaften ihre Anlegenden auf Hauptversammlungen vertreten.



Quelle: Yougov Deutschland GmbH, Stand: 2020

Engagement in der Praxis.

Die Expertinnen und Experten der Deka engagieren sich auf vielen Ebenen, um die Rechte ihrer Anlegerinnen und Anleger aktiv zu vertreten. Dabei stehen sie im ständigen Dialog mit den Unternehmenslenkenden und hinterfragen Entscheidungen, aber vor allem auch Strategie, Ausrichtung und langfristige Perspektiven kritisch.

Zahlen und Fakten.

2.000

Direkte Unternehmenskontakte in 2024 gab es rund 2.000 mal.

1.292

2024 hat die Deka auf 1.292 Hauptversammlungen abgestimmt.

Unsere Mitarbeitenden des Teams Nachhaltigkeit & Corporate Governance besuchen Hauptversammlungen der Unternehmen und nehmen als Treuhänder unserer Anlegerinnen und Anleger deren Stimmrechte gemäß unserer „Grundsätze der Abstimmungspolitik“ wahr. Dabei legen sie den Fokus auf die Einhaltung von Corporate Governance-Themen, sowie weiteren Aspekten in Bezug auf Nachhaltigkeit.

Wir sind der Überzeugung, dass eine gute Unternehmensführung der Schlüssel für die nachhaltige Wertsteigerung eines Investments ist.



Kurz erklärt: Was bedeutet Corporate Governance?

- Der Begriff Corporate Governance beschreibt die Regeln guter Unternehmensführung.
- Das Corporate-Governance-Konzept der Deka regelt, wie das Unternehmen geführt und überwacht wird und sorgt für klare Verantwortlichkeiten der Organe und effiziente Entscheidungsprozesse.
- Als Teil der Sparkassen-Finanzgruppe ist die Deka-Gruppe vor allem zwei Prinzipien besonders verpflichtet: Subsidiarität und Orientierung am Gemeinwohl.
- Das Spektrum reicht von ethischem Verhalten über den Kampf gegen Korruption bis zu Arbeitsschutz, Menschenrechten, Gleichberechtigung sowie Klimaschutz.

Weitere Informationen

Sie möchten mehr zum Umgang der Deka Gruppe mit Corporate Governance erfahren?



„Wir wollen den Wandel der Unternehmen begleiten und werden deshalb unsere Aktivitäten in diesem Bereich weiter ausbauen.“

Ingo Speich, Leiter Nachhaltigkeit und Corporate Governance, Deka Investment



Kontakt.
Für Sie erreichbar.



Deka Investment GmbH

Besucheradresse:
Lyoner Straße 13
60528 Frankfurt am Main

Postfach 110523
60040 Frankfurt

Tel: (0 69) 71 47 - 83 38
etf-institutionell@deka.de

www.deka-etf.de

Risiken.

Da ETFs ganze Märkte möglichst genau abbilden, sind sie in jeder Marktphase an den Index gebunden. Da ETFs ein besonders transparentes Investment darstellen, ist es uns wichtig, auch über die mit ETFs verbundenen Risiken zu informieren.

Die Berücksichtigung von ESG-Kriterien im Investmentprozess ist mit Nachhaltigkeitsrisiken verbunden und kann sich negativ auf die Wertentwicklung des Fonds auswirken. Nachhaltigkeitsrisiken sind Ereignisse oder Bedingungen aus den Bereichen Umwelt, Soziales oder Unternehmensführung, deren Eintreten tatsächlich oder potenziell wesentliche negative Auswirkungen auf den Wert der Investition des Fonds haben könnten. Eventuell kann die Anlagepolitik von individuellen Nachhaltigkeits- und Ethikvorstellungen abweichen.

Ihre Anlageentscheidung sollte nicht nur von Nachhaltigkeitsaspekten abhängen, sondern alle Eigenschaften des Fonds berücksichtigen. Diese finden Sie im Verkaufsprospekt und in den Basisinformationsblättern.

Marktpreisrisiko

Die Marktpreisentwicklung eines ETFs und des von ihm replizierten Index sind maßgeblich davon beeinflusst, wie sich die jeweiligen Vermögenswerte entwickeln, die im Fonds bzw. Index zusammengefasst sind. Diese Vermögenswerte (z. B. Aktien oder festverzinsliche Wertpapiere) sind wiederum von wirtschaftlichen und politischen Rahmenbedingungen wie z. B. der Konjunktur, Zinsentwicklung und wirtschaftspolitischen Entscheidungen abhängig. Auf die allgemeine Kursentwicklung insbesondere an einer Börse können auch irrationale Faktoren wie Stimmungen, Meinungen und Gerüchte einwirken. Naturgemäß unterliegen die Vermögenswerte deshalb Wertschwankungen. Diese können wegen der Risikodiversifikation im Fonds zwar milder ausfallen als etwa bei der Investition in einzelne Aktien. Dennoch bemisst sich der Kurs eines ETF-Anteils an der Entwicklung der einzelnen Bestandteile des Fonds. Im Falle einer negativen Marktbewegung wird durch das Fondsmanagement nicht versucht, Verluste zu minimieren, sondern weiterhin der Index so genau wie möglich abgebildet. Anlegende sind mit einer Investition in ETFs also sowohl bei positiver als auch negativer Entwicklung des abgebildeten Marktes voll an diese Marktbewegung gebunden. Die Rückzahlung kann unter Umständen unter dem Wert des eingesetzten Kapitals liegen, im schlimmsten Fall kann es zu einem Totalverlust kommen.

Konzentrationsrisiko

Erfolgt eine Konzentration der Anlage in bestimmte Vermögensgegenstände oder Märkte, dann ist der Fonds von der Entwicklung dieser Vermögensgegenstände oder Märkte besonders stark abhängig.

Währungsrisiko

Die Vermögenswerte des Fonds können in einer anderen Währung als der Fondswährung angelegt sein. Der Fonds erhält die Erträge, Rückzahlungen und Erlöse aus solchen Anlagen in der anderen Währung. Fällt der Wert dieser Währung gegenüber der Fondswährung, so reduziert sich der Wert solcher Anlagen und somit auch der Wert des Fondsvermögens.

Zinsänderungsrisiko

Mit der Investition in festverzinsliche Wertpapiere ist die Möglichkeit verbunden, dass sich das Marktzinsniveau ändert, das im Zeitpunkt der Begebung eines Wertpapiers besteht. Steigen die Marktzinsen gegenüber den Zinsen zum Zeitpunkt der Emission, so fallen i. d. R. die Kurse der festverzinslichen Wertpapiere. Fällt dagegen der Marktzins, so steigt der Kurs festverzinslicher Wertpapiere. Diese Kursentwicklung führt dazu, dass die aktuelle Rendite des festverzinslichen Wertpapiers in etwa dem aktuellen Marktzins entspricht.

Rechtliche Hinweise.

Diese Unterlage wurde zu Werbezwecken erstellt. Bitte lesen Sie den Verkaufsprospekt und die Basisinformationsblätter, bevor Sie eine endgültige Anlageentscheidung treffen.

Diese Unterlage enthält nicht alle für den Erwerb etwaiger in der Unterlage dargestellten Finanzinstrumente relevanten Informationen und dient lediglich zu Informationszwecken des jeweiligen Empfängers. Eine detaillierte Beschreibung der Risiken ist dem jeweiligen Verkaufsprospekt zu entnehmen. Die Darstellung der Finanzinstrumente in diesem Dokument stellt weder ein Angebot noch eine Anlageberatung oder Anlageempfehlung zum Erwerb oder Verkauf von Finanzinstrumenten dar. Dieses Dokument verpflichtet die Deka Investment GmbH nicht zur Abgabe eines Angebots oder zum Geschäftsabschluss gegenüber dem Empfänger. Die hierin enthaltenen Meinungen werden ohne Berücksichtigung der Umstände, Ziele oder Bedürfnisse des jeweiligen Empfängers abgegeben. Die Unterlage kann eine individuelle Beratung des Empfängers (z. B. durch eine Bank oder einen Berater) nicht ersetzen.

Dieses Dokument wurde mit Sorgfalt erstellt. Teilweise werden Meinungsäußerungen getroffen. Diese Meinungsäußerungen geben die aktuelle Einschätzung der Deka Investment GmbH zum Zeitpunkt der Erstellung dieses Dokuments wieder. Die Einschätzung kann sich jederzeit ohne Ankündigung ändern. Die verwendeten Daten stammen teilweise aus Drittquellen, die die Deka Investment GmbH als vertrauenswürdig erachtet. Die Deka Investment GmbH übernimmt jedoch keine Gewähr für die Vollständigkeit, Aktualität und Richtigkeit der in dieser Unterlage gemachten Angaben und haftet nicht für etwaige Schäden oder Aufwendungen, die aus einem Vertrauen auf die Vollständigkeit, Aktualität und Richtigkeit der aus Drittquellen stammenden Daten resultiert.

Etwaige in dieser Unterlage erwähnten Finanzinstrumente können mit Risiken verbunden sein, die schwer abzuschätzen und in die Evaluation einer Anlageentscheidung einzubeziehen sind. Die Deka Investment GmbH ist bereit, Kunden auf Wunsch weitere Informationen zu den Risiken spezifischer Anlagen zu liefern.

Auf besondere Verkaufsbeschränkungen und Vertriebsvorschriften in den verschiedenen Rechtsordnungen wird hingewiesen. Insbesondere darf das hierin beschriebene Finanzinstrument weder innerhalb der

Vereinigten Staaten von Amerika noch an bzw. zugunsten von US-Personen zum Kauf oder Verkauf angeboten werden.

Diese Unterlage ist nur zur Aushändigung durch die Deka Investment an die jeweiligen Empfänger bestimmt und darf ohne vorherige schriftliche Zustimmung der Deka Investment weder ganz noch auszugsweise reproduziert, übertragen, abgeändert oder zu öffentlichen oder kommerziellen Zwecken verwendet oder Dritten zugänglich gemacht werden.

Alleinverbindliche Grundlage für den Erwerb von Deka Investmentfonds (ETFs der Deka Investment GmbH) sind die jeweiligen Basisinformationsblätter, die jeweiligen Verkaufsprospekte und die jeweiligen Berichte, die Sie in deutscher Sprache bei der Deka Investment GmbH, Lyoner Straße 13, 60528 Frankfurt am Main und unter www.deka-etf.de erhalten. Eine Zusammenfassung der Anlegerrechte in deutscher Sprache inklusive weiterer Informationen zu Instrumenten der kollektiven Rechtsdurchsetzung erhalten Sie auf www.deka.de/beschwerdemanagement. Die Verwaltungsgesellschaft des Investmentfonds kann jederzeit beschließen, den Vertrieb einzustellen.

Die Fonds, auf die an dieser Stelle Bezug genommen wird, werden von MSCI weder gefördert, unterstützt noch beworben. MSCI übernimmt keine Haftung für jegliche Fonds oder Indizes, die diesen Fonds zugrunde liegen. Der Verkaufsprospekt enthält eine detailliertere Beschreibung der eingeschränkten Beziehung zwischen dem Lizenzgeber und der Deka Investment GmbH und jeglichen zugehörigen Fonds.

Der iBoxx MSCI ESG EUR Corporates Green Bond ist ein Produkt von S&P Dow Jones Indices LLC oder seinen Tochtergesellschaften („SPDJ“) und wurde zur Verwendung durch die Deka Investment GmbH lizenziert. S&P®, S&P 500®, US 500, The 500, iBoxx®, iTraxx® und CDX® sind Marken von S&P Global, Inc. oder seinen Tochtergesellschaften („S&P“). Dow Jones® ist eine eingetragene Marke von Dow Jones Trademark Holdings LLC („Dow Jones“). Deka iBoxx MSCI ESG EUR Corporates Green Bond UCITS ETF wird von SPDJ, Dow Jones, S&P, ihren jeweiligen Tochtergesellschaften

weder gesponsert, unterstützt, verkauft noch gefördert und keine dieser Parteien macht eine Zusicherung hinsichtlich der Ratsamkeit der Investition in dieses Produkt oder übernimmt Haftung für Fehler, Auslassungen oder Störungen des iBoxx MSCI ESG EUR Corporates Green Bond. Der Fonds Deka iBoxx MSCI ESG EUR Corporates Green Bond UCITS ETF, auf den an dieser Stelle Bezug genommen wird, wird von MSCI Solutions LLC oder mit ihr verbundenen Unternehmen („MSCI“) weder gefördert, unterstützt noch beworben. MSCI übernimmt keine Haftung für diesen Fonds. Die Verwendung der Marken MSCI und MSCI ESG Research unterliegt der Lizenz von MSCI. Eine andere Verwendung der Marken ist ohne Lizenz von MSCI nicht gestattet.

Der EURO STOXX 50® ESG Filtered und STOXX® Future Water ESG Index sind das geistige Eigentum (inklusive registrierte Marken) der STOXX Ltd., Zug, Schweiz („STOXX“), der Gruppe Deutsche Börse oder deren Lizenzgeber und werden unter einer Lizenz verwendet. Deka EURO STOXX 50® ESG Filtered UCITS ETF und Deka STOXX Future Water ESG UCITS ETF sind weder gefördert noch beworben, vertrieben oder in irgendeiner anderen Weise von STOXX, der Gruppe Deutsche Börse oder von deren Lizenzgebern, Forschungspartnern oder Datenlieferanten unterstützt und STOXX, die Gruppe Deutsche Börse und deren Lizenzgeber, Forschungspartner oder Datenlieferanten übernehmen keinerlei Gewährleistung und schließen jegliche Haftung (aus fahrlässigem sowie aus anderem Verhalten) diesbezüglich generell aus und im speziellen in Bezug auf jegliche Fehler, Unterlassungen oder Störungen des EURO STOXX 50® ESG Filtered und STOXX® Future Water ESG Index oder der darin enthaltenen Daten.

Die Finanzinstrumente von Solactive AG (dem „Lizenzgeber“) werden von Solactive nicht gesponsert, gefördert, verkauft oder auf eine andere Art und Weise unterstützt und der Lizenzgeber bietet keinerlei ausdrückliche oder stillschweigende Garantie oder Zusicherung, weder hinsichtlich der Ergebnisse aus einer Nutzung des Index und/oder der Index-Marke noch hinsichtlich des Index-Stands zu irgendeinem bestimmten Zeitpunkt noch in sonstiger Hinsicht. Der Index wird durch den Lizenzgeber berechnet und veröffentlicht, wobei sich der Lizenzgeber nach besten Kräften bemüht, für die Richtigkeit der Berechnung des Index Sorge zu tragen. Es besteht für den Lizenzgeber – unbeschadet seiner Verpflichtungen gegenüber dem Emittenten – keine Verpflichtung gegenüber Dritten, einschließlich Investoren und/oder Finanzintermediären

des Finanzinstruments, auf etwaige Fehler in dem Index hinzuweisen. Weder die Veröffentlichung des Index durch den Lizenzgeber noch die Lizenzierung des Index sowie der Index-Marke für die Nutzung im Zusammenhang mit dem Finanzinstrument stellt eine Empfehlung des Lizenzgebers zur Kapitalanlage dar oder beinhaltet in irgendeiner Weise eine Zusicherung oder Meinung des Lizenzgebers hinsichtlich einer etwaigen Investition in dieses Finanzinstrument. Der Verkaufsprospekt enthält eine detailliertere Beschreibung der eingeschränkten Beziehung zwischen dem Lizenzgeber und der Deka Investment GmbH und jeglichen zugehörigen Fonds.

Diese Investmentfonds bilden nach ihren Anlagebedingungen einen anerkannten Wertpapierindex nach.

Obwohl die Informationsanbieter der Deka Investment GmbH, insbesondere die MSCI ESG Research LLC und ihre verbundenen Unternehmen (die „ESG-Parteien“), Informationen (die „Informationen“) aus Quellen beziehen, die sie für zuverlässig halten, übernimmt keine der ESG-Parteien eine Garantie oder Gewährleistung für die Originalität, Richtigkeit und/oder Vollständigkeit der hierin enthaltenen Daten und lehnt ausdrücklich alle ausdrücklichen oder stillschweigenden Garantien ab, einschließlich derjenigen der Marktgängigkeit und Eignung für einen bestimmten Zweck. Die Informationen dürfen nur für Ihren internen Gebrauch verwendet werden, dürfen in keiner Form vervielfältigt oder weiterverbreitet werden und dürfen nicht als Grundlage oder Bestandteil von Finanzinstrumenten oder Produkten oder Indizes verwendet werden. Darüber hinaus kann keine der Informationen an und für sich verwendet werden, um zu bestimmen, welche Wertpapiere zu kaufen oder zu verkaufen sind oder wann sie zu kaufen oder zu verkaufen sind. Keine der ESG-Parteien haftet für Fehler oder Auslassungen in Verbindung mit den hierin enthaltenen Daten oder für direkte, indirekte oder besondere Schäden, Strafen, Folgeschäden oder andere Schäden (einschließlich entgangener Gewinne), selbst wenn sie über die Möglichkeit solcher Schäden informiert wurde.

Lizenzhinweise

The use by DekaBank Deutsche Girozentrale („Deka“) of any MSCI Solutions LLC or its affiliates (“MSCI”) data, and the use of MSCI logos, trademarks, service marks or index names herein, do not constitute a sponsorship, endorsement, recommendation, or promotion of Deka by MSCI. MSCI services and data are the property of MSCI or its information providers, and are provided ‘as-is’ and without warranty. MSCI names and logos are trademarks or service marks of MSCI.

Copyright ©2021 Sustainalytics. All rights reserved. This publication contains information developed by Sustainalytics (www.sustainalytics.com). Such information and data are proprietary of Sustainalytics and/or its third party suppliers (Third Party Data) and are provided for informational purposes only. They do not constitute an endorsement of any product or project, nor an investment advice and are not warranted to be complete, timely, accurate or suitable for a particular purpose. Their use is subject to conditions available at <https://www.sustainalytics.com/legal-disclaimers>.

Moody’s ESG Solutions Group (rebranding in the process of the acquisition of V.E) is a business unit of Moody’s Corporation serving the growing global demand for ESG and climate insights. The group empowers organizations to make better, more sustainable decisions. By providing data, analysis, analytical tools and intelligence, Moody’s ESG Solutions enables leaders to assess ESG risks and opportunities, strengthen sustainability action plans and communicate with key stakeholders. The group also complements Moody’s long-established record in risk management expertise. Its comprehensive offering includes ESG scores, climate data, Sustainability Ratings and Sustainable Finance certifier services that help fulfil the broad spectrum of ESG-related goals in risk management, equity and credit markets.



Deka Investment GmbH
Lyoner Straße 13
60528 Frankfurt am Main
Postfach 110523
60040 Frankfurt
www.deka-etf.de